



Resistenti alle abrasioni

Resistono a forti abrasioni



Resistenti alle estreme temperature

Resistono a temperature comprese tra -80°C e 150°C



Resistenti agli agenti chimici

Resistono ad un'ampia gamma di agenti chimici industriali



Resistenti all'acqua

Resistono all'acqua



Resistenti alla luce solare

Resistono all'esposizione dei raggi ultravioletti



Laminate

Lo strato laminato brevettato fornisce uno strato extra di rivestimento protettivo



Adesivo rinforzato

Dotate di adesivo rinforzato per un'ampia gamma di superfici



Pratico sistema "easy peel"

Permette di rimuovere facilmente la parte posteriore dell'etichetta

### Specifiche tecniche

#### Hardware

Dimensioni	173 mm (L) x 222 mm (P) x 62 mm (A)
Peso	590 g (senza batterie e cassetta nastro)
Design	Da scrivania
Colore	Argento & nero
Tastiera	QWERTY / AZERTY / QWERTZ
Numero di tasti	63
Taglierina	Manuale
Alimentazione	6 batterie alcaline AA o adattatore AC (Modello G1) (adattatore incluso)
LCD	15 caratteri x 1 linea
Articoli inclusi	Un nastro laminato TZ da 18 mm x 8 m Valigetta Adattatore AC (Modello G1) Manuale utente
Tipologia nastro	TZ
Ampiezza nastro	3.5 / 6 / 9 / 12 / 18 mm
Testina di stampa	180 dpi
Velocità di stampa	10 mm/sec.

#### Firmware

Font	Helsinki
Caratteri	276
Simboli	71
Altezza massima di stampa	9 mm
Numero di linee	Max. 2
Testo Buffer	80 caratteri
Memoria etichette più usate	Si (5 x Stampa, Salva, Apri)
Stili	Normale / grassetto / contornato / ombreggiato / corsivo / corsivo ombreggiato / corsivo contornato / corsivo ombreggiato / verticale
Cornici & modelli	10 (Off / sottolineato / cerchiato / fumetto / tavola / caramella / bandiera / vite / mano / fiore)
Ripetizione di stampa	Si (1-9)
Stampa a specchio	Si
Modelli	Si (formattazione lunghezza automatica - Off / dorso VHS / dorso Mini DV / audiocassette / dorso porta CD / etichetta archivio / etichetta divisoria)
Indicatore esaurimento batterie	Si
Cambio lingua CD	Si
Spegnimento automatico	Si
Stampa immagine	Si

Contattare:

At your side.  
brother®

Brother Office Equipment SpA, Via Roma 108, 20060  
Cassina de' Pecchi (MI), Tel 02/950019.1 - Fax 02/95301484  
E-mail: brother@brother.it www.brother.it

Tutte le specifiche sono state corrette al momento della stampa. Brother è un marchio registrato di Brother Industries Ltd. I nomi dei prodotti sono marchi registrati o marchi delle rispettive case produttrici.



Sempre al tuo fianco



• Adattatore incluso



- **Caratteristiche principali**
- Valigetta di trasporto, nastro e adattatore inclusi
- Ampio display LCD
- Ristampa automatica dei 5 modelli di etichetta più utilizzati
- Compatibile con nastri da 3.5 mm a 18 mm



- **Crea etichette per i seguenti utilizzi:**
- Cartellini prezzi e messaggi di vendita
- Scaffali
- Magazzino
- Classificatori
- CD

### Ampiezza nastro

In ogni ambiente di lavoro si avverte spesso la necessità di avere a disposizione un'ampia scelta di soluzioni di etichettatura. Con il P-touch 1830VP è possibile stampare etichette di vari formati: da 3.5 mm per il dorso dei CD fino a 18 mm per gli scaffali o i cartellini prezzi.



### Versatilità nel design

È possibile scegliere tra 9 stili differenti, oltre alla stampa a specchio, sottolineata e su due righe. Le possibilità sono infinite. Inoltre la numerazione sequenziale è perfetta per etichettare i faldoni.



VERTICAL  
 NORMAL  
 BOLD  
 ROTARY  
 OUTLINE  
 SHADOW  
 ITALIC  
 ITALIC/OUTLINE  
 ITALIC/BOLD  
 ITALICSHADOW

### Simboli e cornici

È possibile scegliere tra 8 stili di cornice e 71 simboli.

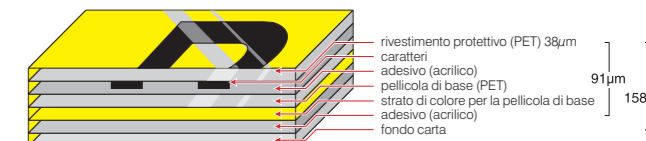


### Etichette ultrasistenti

Gli esclusivi nastri TZ, brevettati Brother, sono stati progettati per resistere agli attacchi più duri. I test dimostrano che queste etichette a prova di graffi sono in grado di resistere alle abrasioni, alle sollecitazioni elettriche ed a prolungate esposizioni ad agenti chimici, luce solare, acqua ed estreme temperature (da -80°C a 150°C).

### Costruzione del nastro laminato

I nastri laminati di Brother sono costituiti di 6 strati di materiale composti in un'etichetta sottile ma estremamente resistente. I caratteri sono stampati con inchiostro a trasferimento termico nella parte sottostante il nastro laminato e sono compresi tra due strati di pellicola PET (poliestere). In questo modo è possibile creare etichette praticamente indistruttibili, che resistono all'azione del tempo.



Costruzione del nastro laminato Brother

### Lunghezze & colori nastri

I nastri TZ sono disponibili in un'ampia gamma di colori. La lunghezza standard del nastro è 8 m e fornisce circa 100 etichette (basato su etichette standard da 10 caratteri lunghe 8 cm ciascuna). Per conoscere l'intera gamma nastri, consultare il catalogo dei nastri TZ.



### Nastri per tutte le esigenze

La gamma dei nastri laminati TZ comprende anche i nastri speciali che includono:

**Nastri ad adesivo rinforzato** – Offrono un'adesività superiore ideale per specifiche applicazioni ed ambienti esigenti. I test dimostrano che questo tipo di nastro è particolarmente resistente su materiali come: acciaio inossidabile, vetro, PVC, acrilico, polipropilene e legno rivestito di poliestere.

**Nastri Flexi ID** - Ideali per superfici cilindriche e cavi.

**Nastri di sicurezza** – Progettati per lasciare uno schema a scacchiera, nel momento in cui l'etichetta viene asportata.

**Nastri trasferibili su tessuto mediante stiratura** – Grazie a tali nastri è possibile stampare etichette lavabili, che possono essere attaccate su differenti tessuti tramite l'utilizzo del ferro da stiro. Questi nastri sono ideali per etichettare uniformi, abbigliamento da lavoro, biancheria e tovaglie.



## P-touch 1830VP

Sia negli ambienti di vendita al dettaglio che negli ambienti professionali dinamici l'organizzazione diventa davvero importante. Si avverte la necessità di identificare velocemente e in modo semplice i vari strumenti di lavoro. Il P-touch 1830VP è stato specificatamente disegnato per rispondere alle varie esigenze di etichettatura proprie degli ambienti office e di vendita al dettaglio.

Dotata di un ampio display LCD, di una velocità di stampa pari a 10 mm e di un tasto per stampare i 5 modelli di etichetta più usati, questa macchina versatile e semplice da usare permette di creare etichette professionali che durano nel tempo. Grazie al P-touch 1830VP è possibile avere tutto sotto controllo!



# P-touch



**Alimentazione**  
 Adattatore AC  
 Per un grande risparmio  
 o 6 batterie AA  
 (adattatore incluso)



**Memoria**  
 Salva e ristampa  
 velocemente 5 modelli  
 di etichetta più usati  
 semplicemente  
 premendo un tasto



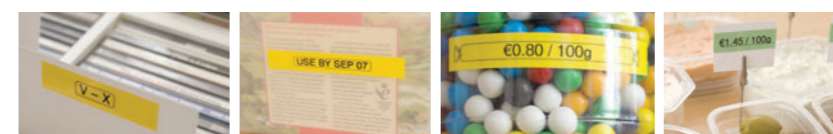
**Display LCD**  
 L'ampio display LCD  
 consente di visualizzare  
 su schermo le etichette  
 prima di stamparle



**Tastiera QWERTY**  
 Dotata di semplice ed  
 ergonomica tastiera  
 QWERTY



**Taglierina**  
 Taglierina manuale  
 incorporata per tagliare  
 ogni etichetta nella  
 misura desiderata



At your side.  
**brother**®